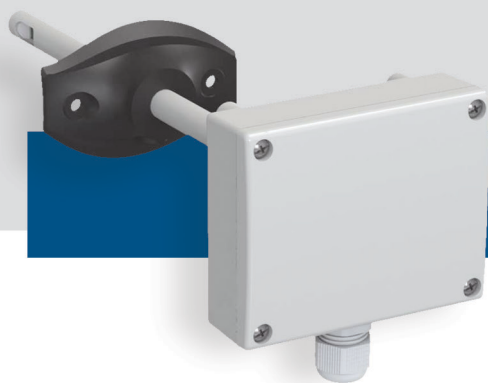


DSMFX-2R

Многофункциональный каналный датчик



Серия DSMFX-2R - многофункциональные каналные датчики, которые измеряют температуру, относительную влажность и уровень концентрации CO₂. Они имеют широкий диапазон низковольтного питания и три аналоговых / модулирующих выхода. Все параметры доступны через Modbus RTU.

Главные характеристики

- Возможность выбора диапазона измерения температуры, относительной влажности и CO₂
- 3 выбираемых аналоговых / модулирующих выхода
- Загрузочный модуль для обновления прошивки через Modbus RTU
- Modbus RTU (RS485)
- Инновационный алгоритм самокалибровки
- Съёмный элемент датчика CO₂ для удобной калибровки и проверки
- Совместимость с устройством калибровки датчика SSCDM - Sentera (калибровочное устройство Sentera Sensor)
- Долгосрочная стабильность и точность

Технические характеристики

3 аналоговых / модулирующих входов	Режим 0—10 VDC: мин. нагрузка 50 кОм ($R_L \geq 50 \text{ кОм}$)
	Режим 0—20 mA: макс. нагрузка 500 Ом ($R_L \leq 500 \text{ Ом}$)
	Режим ШИМ (открытый коллектор): 1 кГц, мин. нагрузка 50 кОм ($R_L \geq 50 \text{ кОм}$), Уровень напряжения ШИМ: 3,3 или 12 VDC
Выбираемые температурные диапазоны	0—50 °C через Modbus RTU
Выбираемый диапазон относительной влажности	5—85% rH через Modbus RTU
Выбираемые диапазоны CO ₂	0—2.000 ppm через Modbus RTU
Точность	30 ppm CO ₂ ± 3% (0—2.000 ppm CO ₂)
	± 3% rH (5—85% rH)
	± 0,4 °C (0—50 °C)
Мин. скорость воздушного потока	1 м / сек
Степень защиты	Коробка: IP54, датчик: IP20
Окружающая среда	Температура 0—50 °C
	Отн. влажность 5—85% rH (без конденсата)



Коды продукта

	Напряжение питания
DSMFG-2R	18—34 VDC / 15—24 VAC ± 10 %
DSMFF-2R	18—34 VDC

Область применения

Мониторинг и поддержание температуры и постоянного уровня относительной влажности и CO₂ в ОВК системах

Подключение и соединения

Коды продукта	DSMFF-2R		DSMFG-2R	
	VIN	18—34 VDC	18—34 VDC	15—24 VAC ± 10%
GND	Заземление		Общая земля*	AC ~*
A	Modbus RTU (RS485), сигнал A			
/B	Modbus RTU (RS485), сигнал /B			
AO1	Аналоговый / модулирующий выход 1 - температура (0—10 VDC / 0—20 mA / ШИМ)			
GND	Заземление		Общая земля*	
AO2	Аналоговый / модулирующий выход 2 - относительной влажности (0—10 VDC / 0—20 mA / ШИМ)			
GND	Заземление		Общая земля*	
AO3	Аналоговый / модулирующий выход 3 - CO ₂ (0—10 VDC / 0—20 mA / ШИМ)			
GND	Заземление		Общая земля*	
Соединения	Сечение провода 1,5 мм ²			

***Внимание:** Никогда не подключайте заземление продукта типа G к другим устройствам, работающим от постоянного напряжения (DC). Если источник питания переменного тока используется с любым устройством сети Modbus, зажим заземления GND не надо подключать к другим устройством сети или через CNVT-USB-RS485 конвертер. Это может привести к необратимому повреждению полупроводников связи и / или компьютера.

Modbus регистры



Конфигуратор Sensistant Modbus позволяет контролировать и / или конфигурировать параметры Modbus. Предназначен для использования в сочетании с модулями PDM или DPOM.



Параметры устройства можно контролировать или настраивать с помощью программного обеспечения 3SMODBUS. Вы можете скачать 3SMODBUS по следующей ссылке: <https://www.sentera.eu/Downloads/Index/ENG>

Вы можете найти таблицу регистров в инструкции по монтажу. Скачайте здесь: <https://www.sentera.eu/Product/Index/>

Стандарты

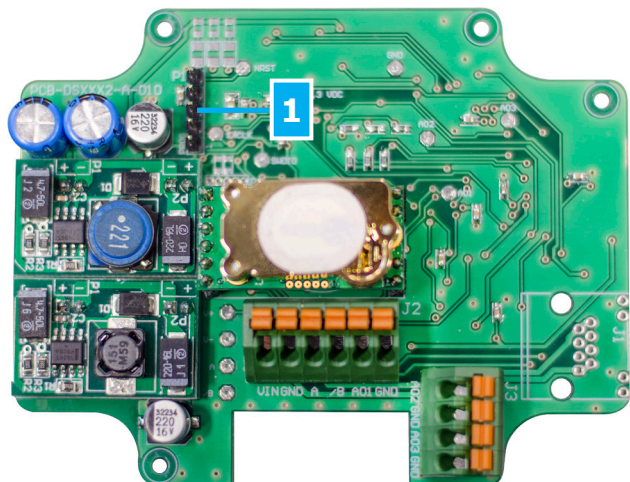
- Директива по электромагнитной совместимости EMC 2014/30/EC:
 - EN 61326-1:2013 Электрооборудование для измерения, управления и лабораторного использования. Требования к электромагнитной совместимости. Часть 1. Общие требования;
 - EN 61326-3-2:2015 Электрическое оборудование для измерения, управления и лабораторного применения. Требования ЭМС. Часть 3-2. Конфигурация теста, условия эксплуатации и критерии производительности преобразователей со встроенным или дистанционным сигнальным кондиционированием
- Директива по утилизации отработавшего электрического и электронного оборудования WEEE Directive 2012/19/EC
- Директива RoHS 2011/65/EC об ограничении использования вредных веществ в электрическом и электронном оборудовании



DSMFX-2R

Многофункциональный каналный датчик

Настройки



1 - Перемычка
PROG, P1



Поставьте перемычку на контакты 1 и 2 и подождите не менее 5 секунд, чтобы сбросить параметры связи Modbus.



Поставьте перемычку на контакты 3 и 4, выключите и снова включите питание для входа в режим загрузчика.

(указывает положение перемычки.)

Размеры и крепление

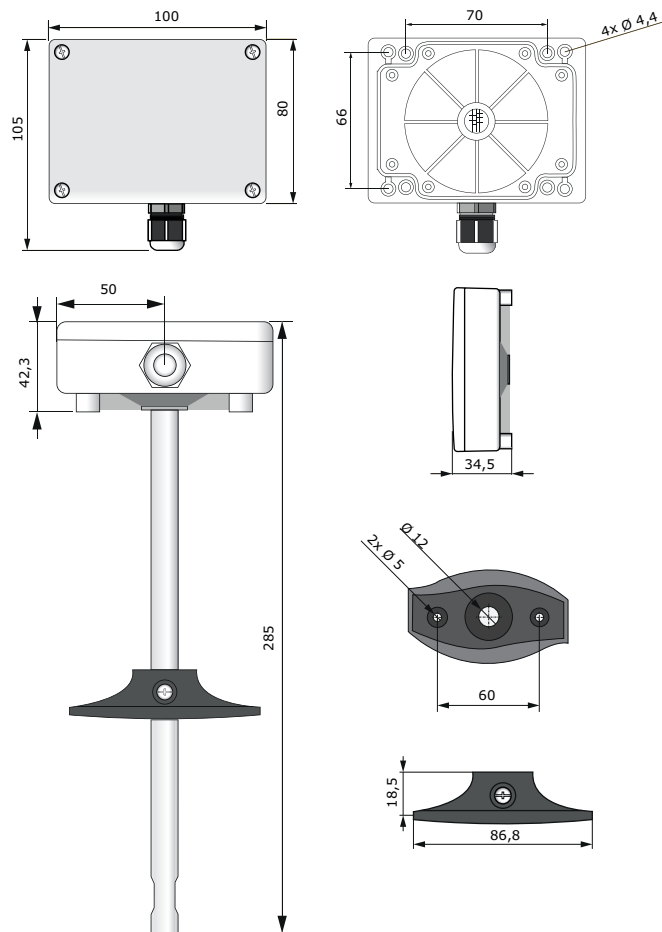
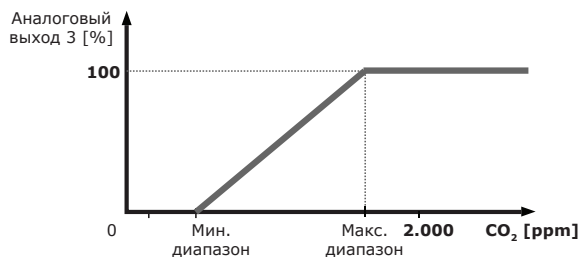
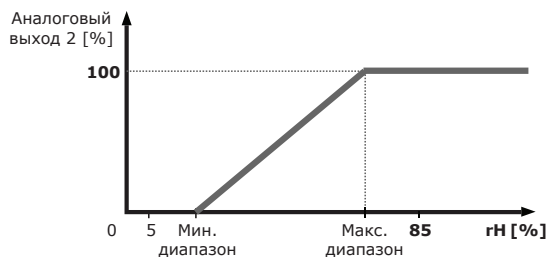
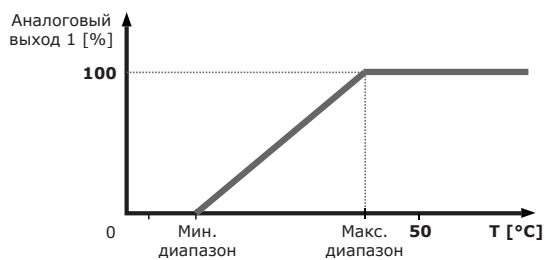
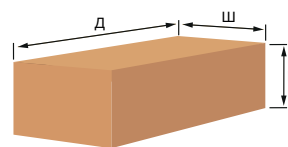


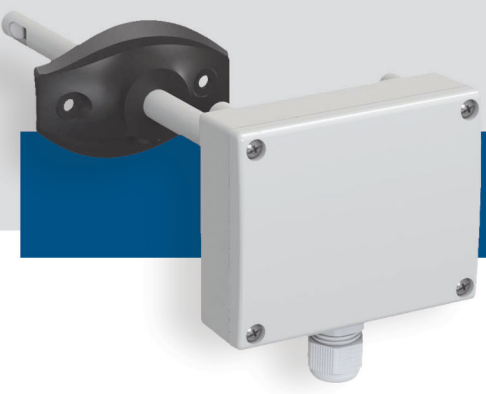
Диаграмма работы



Упаковка



Коды продукта	Упаковка	Длина [мм]	Ширина [мм]	Высота [мм]	Нетто вес	Брутто вес
DSMFX-2R	Единица (1 шт.)	310	115	115	0,16 кг	0,24 кг
	Коробка (20 шт.)	590	380	505	3,20 кг	6,03 кг



DSMFX-2R

Многофункциональный каналный датчик

Пример применения 1 Управление скоростью двигателя вентилятора АС по T, гН и CO₂

DPOM8-24/20
Модуль питание через Modbus для крепления на DIN-рейку



Modbus RTU

DSMFX-2R
Многофункциональный каналный датчик



Modbus RTU

RDCZ
Электронный регулятор скорости



30—230 VAC

АС Вентилятор
(управляемый напряжением двигателя)



Пример применения 2 Управление скоростью двигателя вентилятора ЕС по T, гН и CO₂

DPOM8-24/20
Модуль питание через Modbus для крепления на DIN-рейку



Modbus RTU

DSMFX-2R
Многофункциональный каналный датчик



Modbus RTU

RDCV
Регулятор скорости вращения вентилятора для жилых помещений



0—10 VDC / 0—20 мА / ШИМ

ЕС вентилятор / привод клапана

